



Manual de instalação SW-8



Firmware: V1.0

O SW-8 possui dois modos de funcionamento:

Ao retirá-lo da caixa ou após reset para valores de fábrica o equipamento assim que conectado a rede elétrica gera um ponto de acesso WiFi chamado "DCM-SW8-macaddress"

Nesse modo, é possível conectar diretamente no equipamento e através da sua interface web selecionar rede WiFi do ambiente onde o equipamento está instalado.

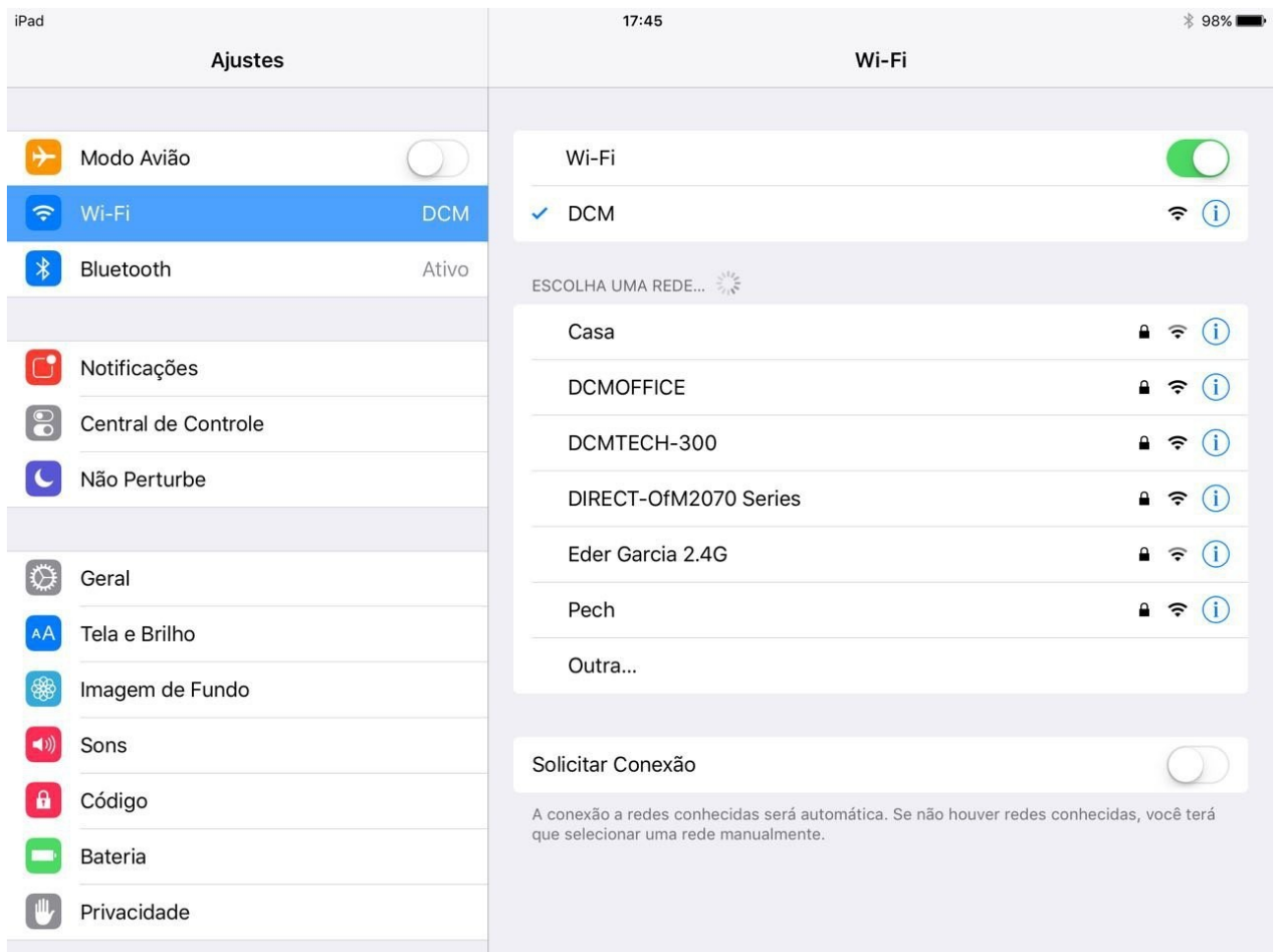
Uma vez conectada nessa rede e reiniciado o equipamento desliga o ponto de acesso e inicializa somente como cliente dessa rede sendo acessível através dela por um endereço IP informado no display. Para descobrir o IP pressione o botão do equipamento.

Para "resetar" o SW-8 com valores de fábrica, remova ele da tomada e segurando o botão reconecte-o a tomada e aguarde finalizar a contagem regressiva de 5 segundos até aparecer no display "----"

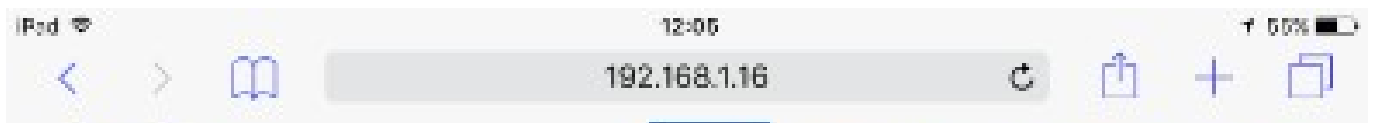


Desconecte e reconecte o SW-8 da tomada. O equipamento vai ligar um ponto de acesso chamado "DCM-SW8-macaddress" sem senha acessível no endereço 192.168.4.1

Utilizando um tablet, celular ou computador com interface WiFi, conecte-se a rede “DCM-SW8-macaddress” sem senha.



Quando conectado na rede DCM-SW8-macaddress, acesse no navegador o endereço: 192.168.4.1



Status

Rede

E/S

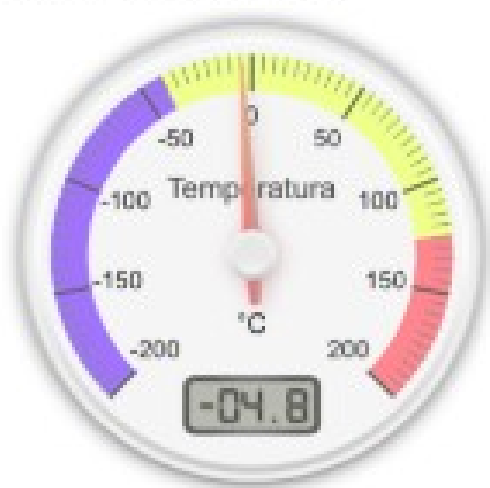
Servidor

Alterar Senha

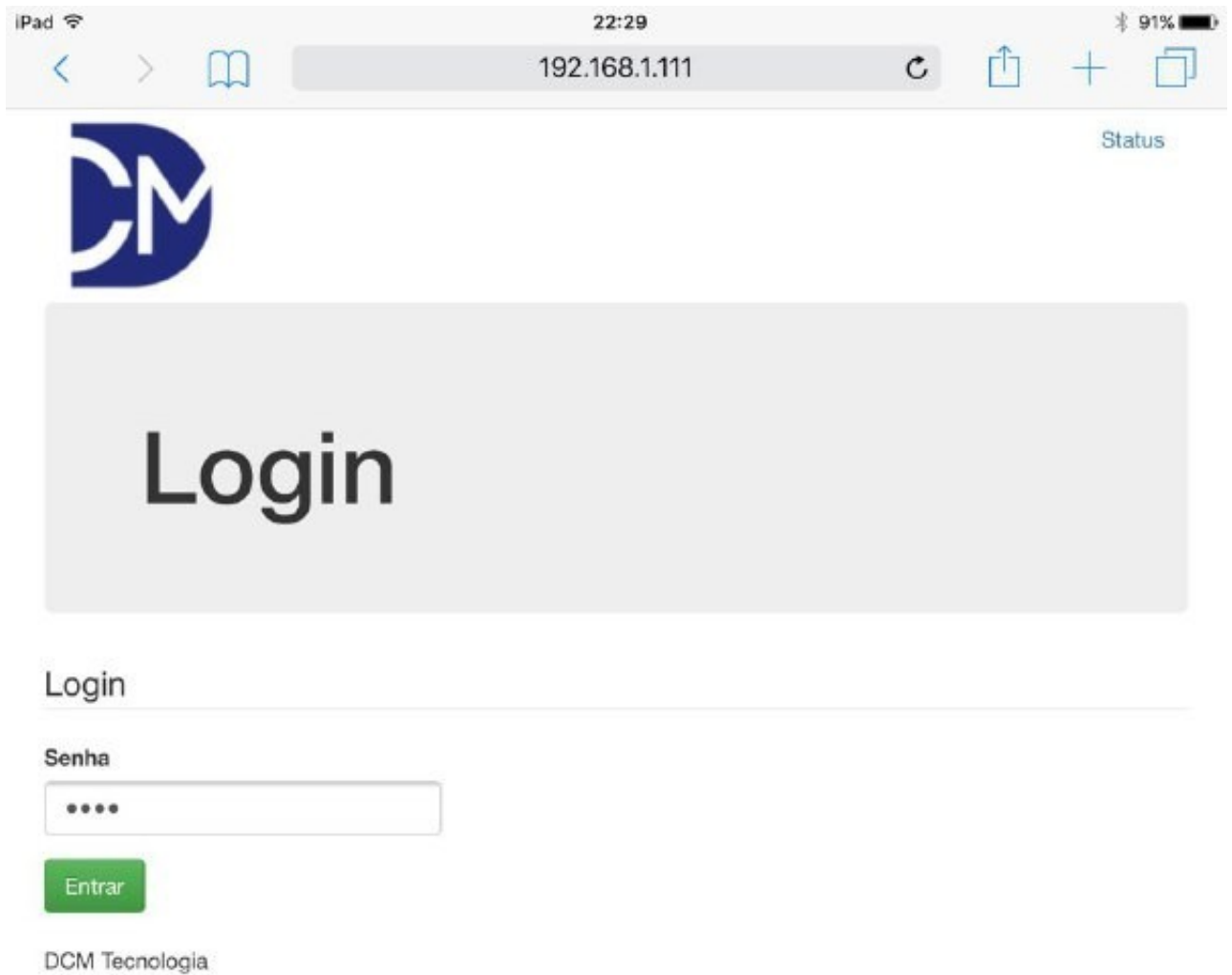
Status dos Sensores

sw8

Descricao / Local



Clique na aba superior em WIFI e digite a senha.
A senha de fábrica é: "1234"



iPad 22:29 91%

192.168.1.111

DCM

Status

Login

Login

Senha

Entrar

DCM Tecnologia

Selecione a rede WIFI que deseja conectar o equipamento e digite a senha da mesma.

iPad 22:30 91%

192.168.1.111

Status **Rede** E/S Servidor Alterar Senha

Configurações de Rede

MAC

cc50e30beb80

Redes Disponíveis

	DCMTECH-300 WPA2_PSK
	DCMOFFICE WPA_WPA2_PSK
	Pech WPA_WPA2_PSK
	DIRECT-OfM2070 Series WPA2_PSK
	DIRECT-ie-BRAVIA WPA2_PSK

Reiniciando o equipamento removendo e reconectando-o da tomada ele não mais gera um ponto de acesso "DCM" e somente pode ser acessado através da rede local.

Pressione o botão do equipamento para que mostre o seu novo endereço IP.



Na aba de configurações é possível definir a rede manualmente e setar parâmetros de funcionamento do equipamento.

iPad 22:30 91%
192.168.1.111

DCMOFFICE
WPA_WPA2_PSK

Pech
WPA_WPA2_PSK

DIRECT-OfM2070 Series
WPA2_PSK

DIRECT-ie-BRAVIA
WPA2_PSK

Casa
WPA_WPA2_PSK

WIFI

SSID
DCMOFFICE

Senha
••••••••

Rede

Usar DHCP
 Sim Não

Endereço IP: 192 168 1 111

Máscara de rede: 255 255 255 0

Gateway: 192 168 1 1

Salvar e Reiniciar

DCM Tecnologia

iPad 22:30 91%

192.168.1.111

Status Rede **E/S** Servidor Alterar Senha



Configurações de E/S

Limites de alarme

	Máximo	Mínimo	Histerese
Temperatura:	60,00	0,00	0,3
Umidade:	95,00	5,00	5,00
Temperatura da Sonda:	80,00	0,00	0,3

Habilitar Buzzer

Sim Não

Salvar

DCM Tecnologia

Os valores de máxima e mínima para cada sensor definem os limites para disparo dos alertas.

Podemos ainda setar um valor de histerese para evitar disparos repetidos quando alguma leitura ficar próxima dos limites.

Na aba **Servidor**, os campos do tópico **Armazenamento remoto** definem o endereço do servidor e a chave autenticação do grupo de sensores de uma corporação. A chave deve corresponder a chave definida no servidor para que o equipamento seja encontrado e comece a registrar os dados.



The screenshot shows a web browser on an iPad displaying the configuration page for a server. The browser's address bar shows the IP address 192.168.1.111. The page has a navigation menu with options: Status, Rede, E/S, Servidor (highlighted), and Alterar Senha. A large blue logo is visible on the left. The main heading is "Configurações de Servidor". Below this, there are three sections: "Dados do sensor", "Armazenamento remoto", and "MQTT".

Dados do sensor

Nome do sensor

Descrição do sensor / Localização

Armazenamento remoto

Servidor

KEY

MQTT

Habilitar MQTT

Sim Não

Ainda em configurações de servidor você pode definir o nome do monitor, sua descrição e localização do mesmo.

Calibração do equipamento:

Se necessário, os desvios nas leituras do equipamento podem ser corrigidos através de uma tela de calibração.

Para acesso a essa tela, coloque no navegador o endereço IP do monitor + /calib

Por exemplo:

<http://192.168.4.1/calib>

Calibração

Sensor de Temperatura

Habilitar

	Valor esperado	Valor lido
Ponto inferior:	0,00	0,00
Ponto intermediário:	0,00	0,00
Ponto superior:	0,00	0,00

Resistor de referência

Valor do resistor: 430,00

Salvar

DCM Tecnologia

Essa tela permite lançar os valores obtidos durante o ensaio de calibração para a correção da leitura de acordo com a referência.

Os ajustes na tela de calibração não são alterados durante um reset de fábrica.

Na aba de alterar senha é possível definir uma nova senha de acesso ao equipamento.

iPad 22:32 91%

192.168.1.111

Status Rede E/S Servidor **Alterar Senha**



Alterar Senha

Digite a nova senha

Nova Senha

Alterar a Senha

DCM Tecnologia

SNMP:

Variável	OID
Temperatura	.1.3.6.1.4.1.49542.1.1
Alarme Temperatura	.1.3.6.1.4.1.49542.2.1
Alarme Geral	.1.3.6.1.4.1.49542.2.4
Nome do equipamento	.1.3.6.1.4.1.49542.3.1
Localização	.1.3.6.1.4.1.49542.3.2